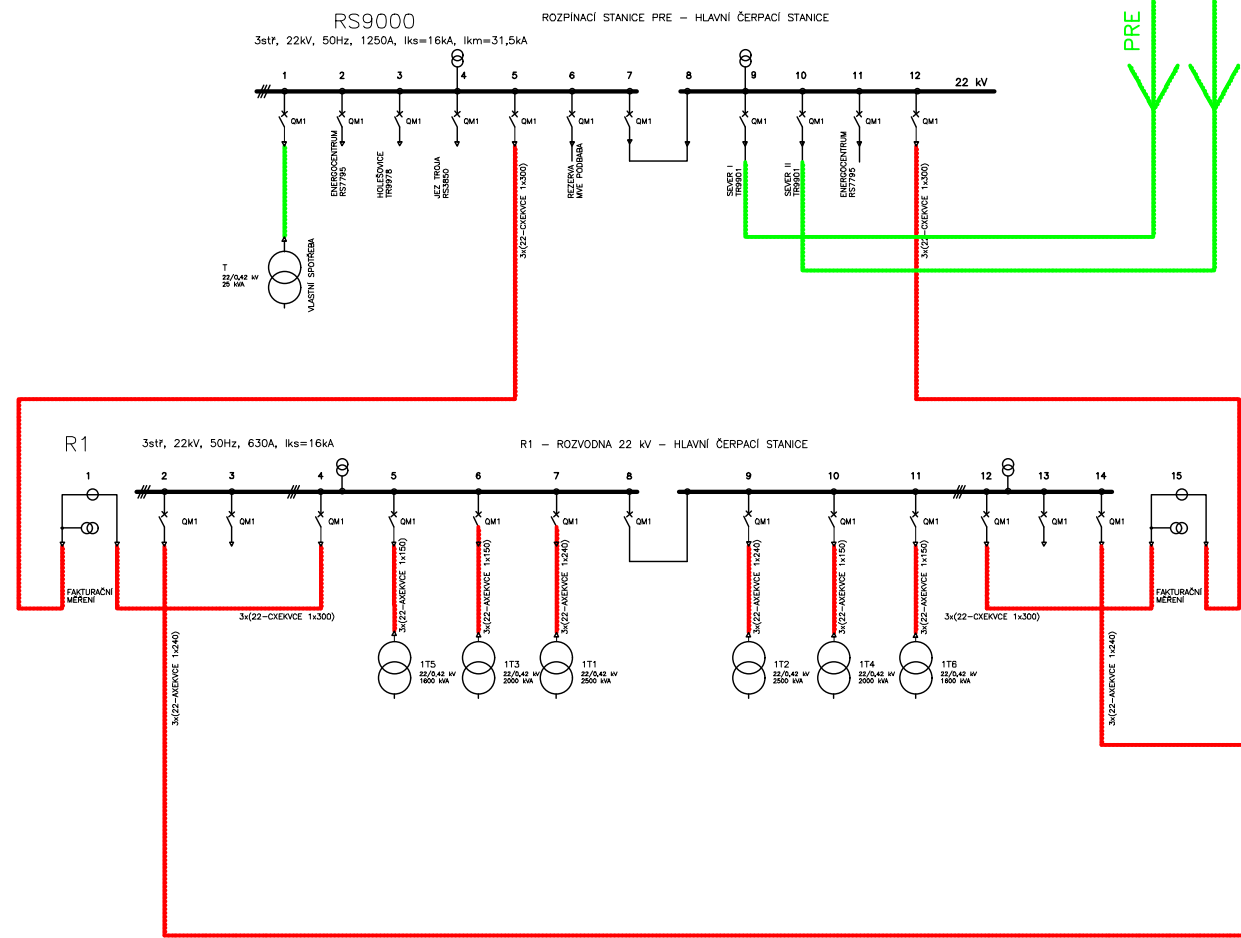
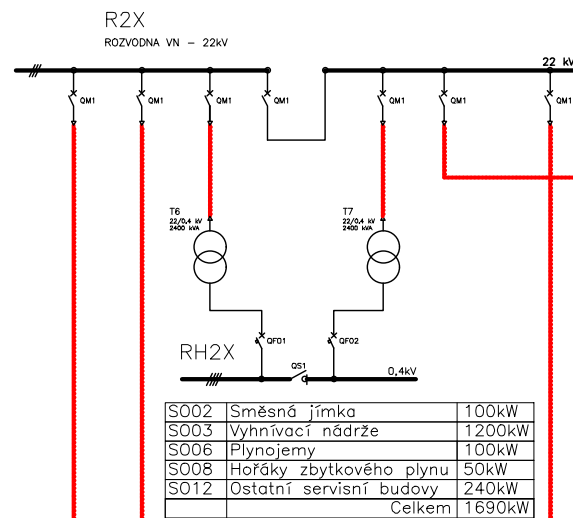


HČS

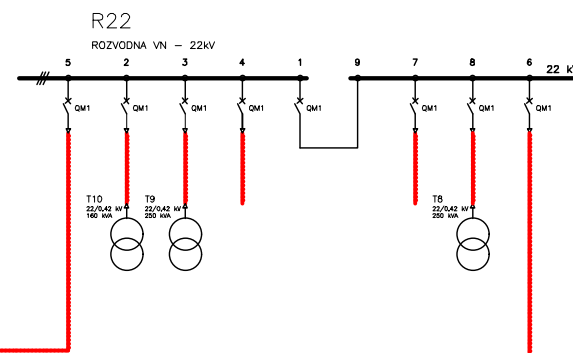


PRE – SEVER

PTSX



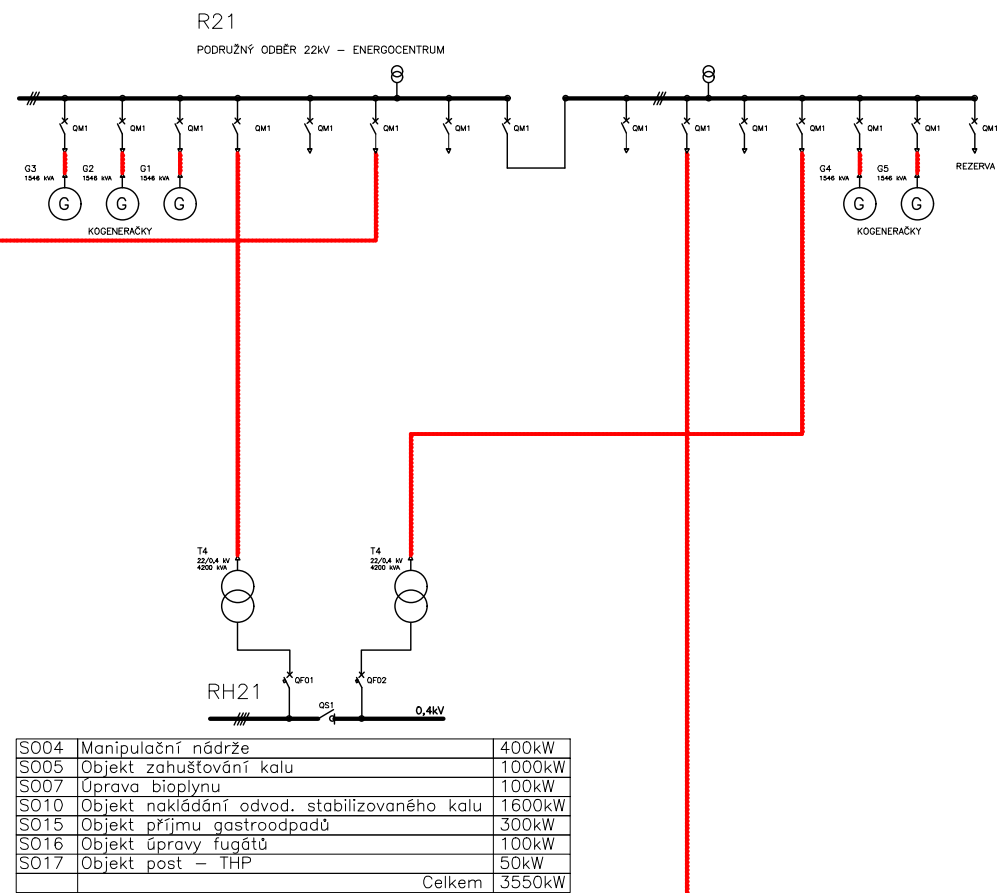
PTS1



PŮJDE DO R23 (PTS5)

Pro tuto trasu může být využit (prodloužen) stávající kabel PTS2 -> EGC
kabel může být naspojován v prostoru stávající PTS2

EGC na novém místě



PŮJDE DO R25 (PTS7)

Legenda:

- Kabelové vedení 22kV
- Kabelové vedení PRE



STUDIE PROVEDITELNOSTI
MODERNIZACE KALOVÉHO A ENERGETICKÉHO HOSPODÁŘSTVÍ ÚČOV

NÁZEV VÝKRESU:
PŘEHLEDOVÉ SCHÉMA NAPÁJENÍ
NAVRHOVANÝ STAV

Č. PŘÍLOHY:
2.7.